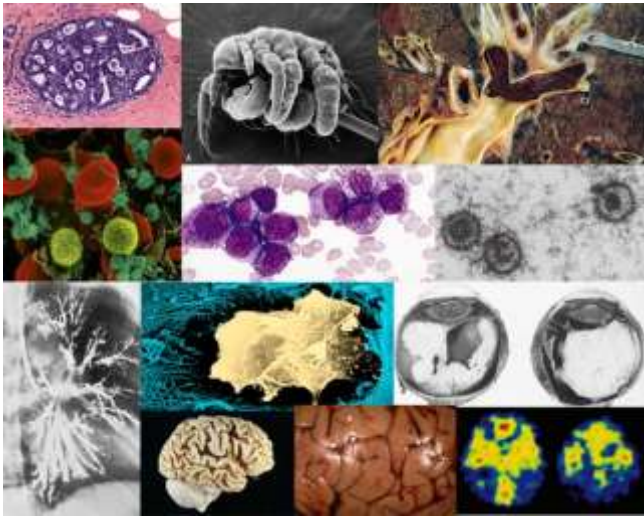

Facultad de Ingeniería
División de Ingeniería Mecánica e Industrial

Ingeniería en Sistemas Biomédicos
TEMAS SELECTOS DEL AREA MÉDICO
BIOLÓGICA
CLAVE 1978

FISIOPATOLOGÍA: BASES BIOLÓGICAS DE LAS ENFERMEDADES



Dra. Ana Brisa García Vilchis
anagvil@ifc.unam.mx

Martes y jueves de 11 a 13 hrs

Objetivo: *En el presente curso el alumno aprenderá múltiples aspectos de la fisiología celular implicada en las enfermedades más distintivas de los principales sistemas biológicos humanos.*

Perfil del alumno: *No es necesario ningún antecedente en el área por parte del alumno.*

Índice Temático:

1. CONCEPTOS CENTRALES DE FISIOPATOLOGÍA

- a. La célula
- b. Evolución del sistema nervioso
- c. Genes y su interacción medioambiental
- d. Evolución de los homínidos
- e. Sexo y cerebro
- f. Mecanismos de autodefensa
- g. Proliferación celular: cáncer

2. ALTERACIONES PATOFISIOLÓGICAS

- a. Sistema neurológico
- b. Sistema endocrino
- c. Sistema reproductivo
- d. Sistema hematológico
- e. Sistema linfático y cardiovascular
- f. Sistema Pulmonar
- g. Sistema urológico y renal
- h. Sistema digestivo
- i. Sistema musculoesquelético

Interesados pueden dar de alta la clave en el periodo de

Optativas DIMEI