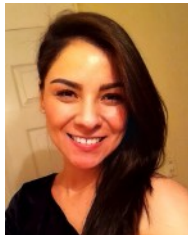
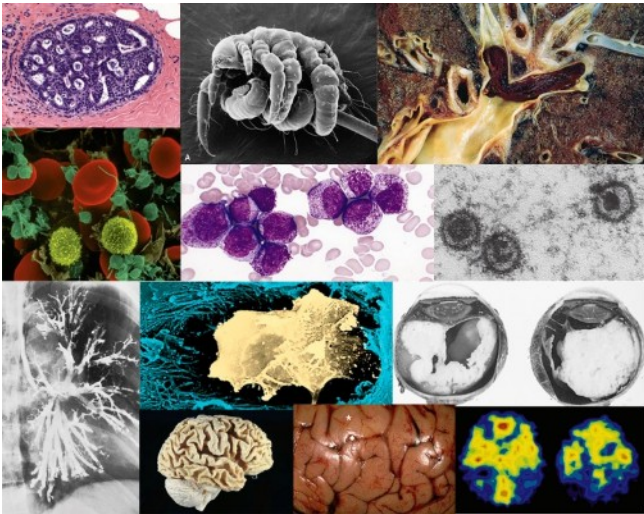

Facultad de Ingeniería
División de Ingeniería Mecánica e Industrial
Ingeniería en Sistemas Biomédicos
TEMAS SELECTOS ÁREA MÉDICO BIOLÓGICAS
CLAVE 1978 GRUPO 2

FISIOPATOLOGÍA: BASES BIOLÓGICAS DE LAS ENFERMEDADES



Dra. Ana Brisa García Vilchis
anagvil@ifc.unam.mx



Miércoles y viernes de 15 a 17 hrs

Objetivo: *En el presente curso el alumno aprenderá múltiples aspectos de la fisiología celular implicada en las enfermedades más distintivas de los principales sistemas biológicos humanos.*

Perfil del alumno: *No es necesario ningún antecedente en el área por parte del alumno.*

Índice Temático:

1. CONCEPTOS CENTRALES DE FISIOPATOLOGÍA
 - a. La célula
 - b. Mecanismos de autodefensa
 - c. Sexo y cerebro
 - d. Genes y medio ambiente

2. ALTERACIONES PATOFISIOLÓGICAS
 - a. Función celular
 - b. Inmunidad
 - c. Función hematopoyética
 - d. Función cardiovascular
 - e. Función respiratoria
 - f. Homeostasis de líquidos, electrolitos y ácido-base
 - g. Función reproductiva
 - h. Función gastrointestinal
 - i. Motivación de la conducta alimentaria
 - j. Función endocrina
 - k. Función neural
 - l. Enfermedades mentales
 - m. Función musculoesquelética
 - n. Función tegumentaria
 - o. Función sensorial

Interesados pueden dar de alta la clave en el periodo de

Optativas DIMEI