

Programa de capacitación para la educación en línea

Trabajo colaborativo con
Office 365

Introducción a Teams





**Facultad de Ingeniería
Secretaría General
Unidad de Servicio de Cómputo
Académico UNICA**

Instructor(es):

Torres Galván José Antonio



Temario

- I. Forma de acceder a Teams**
- II. Interfaz de Teams**
- III. Crear un grupo o equipos**
- IV. Agregar un alumno a nuestro equipo**
- V. Permisos: Alumnos invitados (Cualquier correo electrónico)**
- VI. Crear un canal nuevo en un equipo**

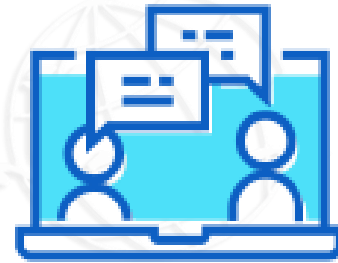




Teams

¿Qué es Microsoft Teams?

Es un nuevo espacio de trabajo basado en chat de **Office 365**





Teams

¿Qué es un Equipo?

Colección de personas, contenido y herramientas que trabajan en conjunto para generar un resultado empresarial para una organización





Teams

Tipos de equipos

Seleccionar un tipo de equipo



Clase

Debates, proyectos de grupo,
tareas



Comunidad de aprendizaje profesion... (PLC)

Grupo de trabajo para
formadores



Docentes

Administración y desarrollo de
centros educativos



Otros

Clubes, grupos de estudio,
actividades extraescolares

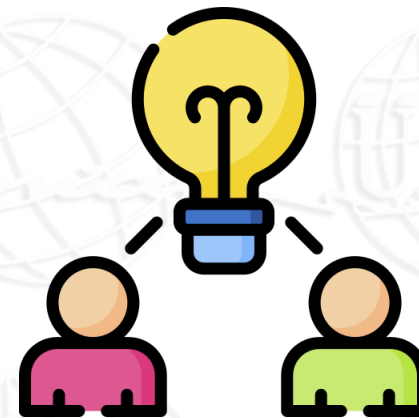
<https://support.microsoft.com/es-es/office/seleccionar-un-tipo-de-equipo-para-colaborar-en-microsoft-teams-0a971053-d640-4555-9fd7-f785c2b99e67>



Teams

¿Qué es un Canal?

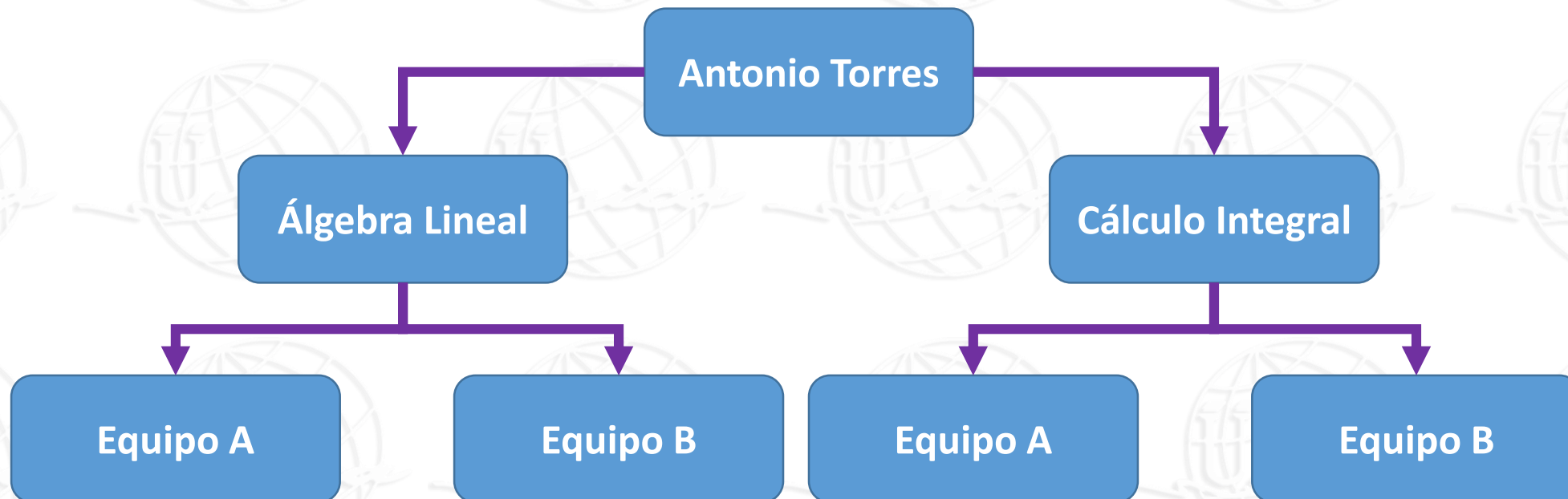
Son los espacios de colaboración dentro de un equipo en el que se realiza el trabajo real





¿Qué es un Canal?

Son los espacios de colaboración dentro de un equipo en el que se realiza el trabajo real





Teams

Repaso

- Forma de acceder a Teams
- Interfaz de la aplicación
- Equipos y tipos de equipos
- Permisos de un equipo y de los participantes
- Canales



ACTIVIDAD: Crear un equipo añadiendo a un participante



Teams

Sección de preguntas

